



2025夏のインターンシップ°5days

ー営業職コースー



アルスホームの紹介

～営業コースインターンシップより～

金沢工業大学大学院 工学研究科建築学専攻 修士1年 Yさん

- ・ アルスホームとは
- ・ 業務内容
(インターンシップでの体験内容)
- ・ アルスホームの建てる家
- ・ アルスホームの魅力
- ・ おわりに

アルスホームとは

▶ 企業理念

ES = CS (Employee Satisfaction = Customer Satisfaction)

創り手も住まい手も、家づくりは人づくり

▶社員が満足することでお客様も満足させることができる

仕事を通じて人を育てる

常に新しい価値を創造する

対話を重ねて感動を共感する

参考文献

アルスホーム『企業情報』企業理念 (2025/8/24)

<https://www.arshome.co.jp/overview/philosophy/>

業務内容

お客様との
打ち合わせ

設計

工事

引き渡し

営業コースのインターンシップではここに関しての
業務を体験
(施工現場を訪れる体験もあり)

業務内容

■ インターンシップでの体験

- ・ お客様情報から建物の**コンセプト**を考える

(情報の顕在化→潜在情報の抽出→コンセプトの立案)

- ・ **好印象獲得**ロールプレイング

(お客様と接する上での大切なポイントを意識しながらのデモ接客のロールプレイング)

- ・ 実際の施工現場の見学

(構造面からのアルスホームの**家の特徴の発見**・家の引渡し前の建物の動作確認)

- ・ 土地を提案するロールプレイング

(お客様の情報からお客様に合う**土地を提案**するロールプレイング)

アルスホームの建てる家

▶ 特徴

1. 「美しさ」と「強さ」

▶ 空間・外観・生活のデザインと高断熱・高耐震・高耐久の両立を実現

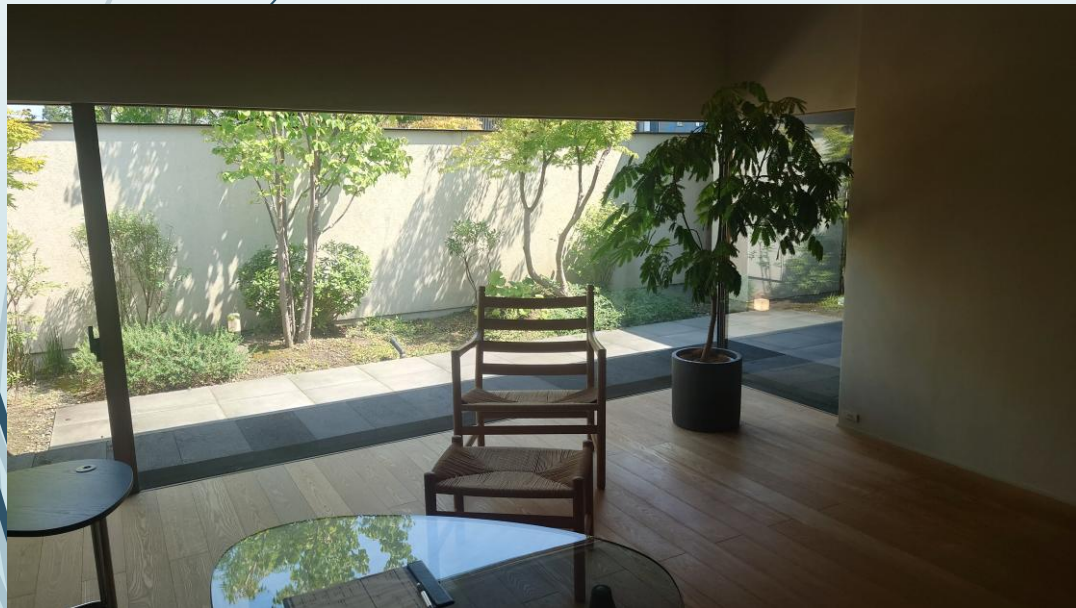


アルスホームの建てる家

▶ 特徴

2.内と外とを繋げる空間づくり

- ▶ 大きな窓、視線の連続性、広い庭、建物の中と連続することができる庭、植栽、これらを用いることで、「家」の中においても、季節を五感で感じられるようになる



アルスホームの建てる家

■ 特徴

3.その他

- ・広い庭を設ける
- ・建物の重心が低い
- ・敷地境界線と玄関までのアプローチが長い
- ・天井を広く取る、もしくはあえて低くすることでこもった空間を作る
- ・個々のプライベート空間と家族で共有する空間のメリハリ
- ・植栽の多さ
- ・デザインのみでなく、利便性を考えた動線（導線）
- ・視線を通すもしくは遮ることを自由に行えるようにする
- ・シンプルな色を使用（アースカラー）



アルスホームの魅力

■ アルスホームの魅力

- お客様のみならず社員自身をも満足していく姿勢（ES = CS）
- 良好なコミュニケーションを取るための環境づくり（ミーティング等）
- 新人社員からベテラン社員までの階段をランク分けすることによる業務に対する向上心の獲得とそれぞれに見合う教育の制度の確立
- 仕事に対する責任感を個々だけではなくチームとして持っている
- 営業、設計、工事の課を超えた横のつながりを大切にしている

補足資料

- ▶ お客様に対して
 - 21のチェック項目を設け、お客様に対する接し方を徹底（例：絶えず笑顔、相手の発言に対する「レスポンス」等）
 - 顕在化している情報から潜在化している情報を抽出することで、お客様に関する仮説の構築（仮説を立てる≠決めつける）
 - お客様へ気付きの提案
- ▶ コミュニケーションをとるにあたって
 - 会話をする際の土台づくり（例：急に話題に入るのではなく、まずはその建物の特徴の説明や話しやすい場をつくること）
 - 相手の目を見て、レスポンスを返しながらの会話

補足資料

- ▶ 会社の中で
 - ・仕切りのない視界が通るような環境の中で仕事をしている
 - ・印刷機の場所を固めることで、社員同士誰もが交流できるような場を設けている
 - ・仕事をする際にチームで動くため、高頻度のミーティングや社員同士でのコミュニケーションを取っている
 - ・営業に関して、新入社員からベテランまでにランク付け（C、B2、B1、A）を行うことで向上心の獲得、さらには仕事を覚えるためのステップアップの機会を設けている
 - ・常務も個室ではなく、オープンな場所で仕事をしている

補足資料

- ▶ 私が思うアルスホームの社員さん
 - **良好なコミュニケーション**を取ることが大切に行っている
 - 会話、対話を社員同士で行うことでお客様に対する理解の向上や提案の質の向上を行い、円滑な業務の進行を行っている
 - 新入社員からベテラン社員までそれぞれで研修制度を設けることで常に人間として仕事をする上での成長を図っている
 - 仕事に対して**強い責任**とその中に**楽しさ**を感じている
 - 相手を理解し、**寄り添うこと**に長けている

アルスホーム 企業紹介

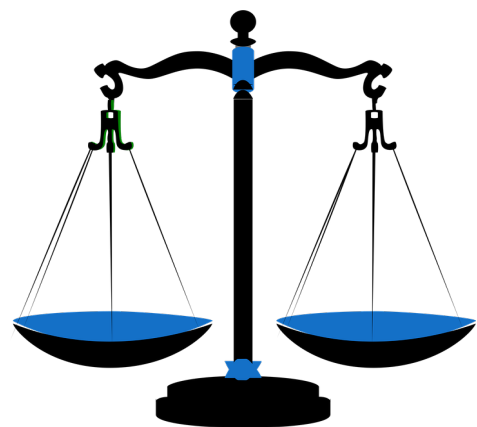
金沢学院大学 Kさん
2025/9/16

創時間・創空間

ARS

アルスホーム

企業理念



ES = CS

Employee Satisfaction = Customer Satisfaction

『ES（社員の満足） = CS（お客様の満足）』

社員が自分達の仕事に誇りをもって取り組むことがお客様の満足につながるという考え方

ARS (アルス) の由来

Ars...ラテン語

美・芸 × 技

Art (デザイン)

technology (安全性)



アルスホームの家の特徴

- 屋根の位置が低い
- カーテンなしでもプライバシー保護
- 非日常を体感できる庭（防雨加工バッチリ）
- 開放的な庭で心地よい日差しを贅沢に
- WL直輸入の安全性抜群な木材など
- まるで美術館のような室内
- 他にない壁素材で快適な暮らしを実現

会社の雰囲気

- 全体的に開放的で明るい印象
- 社長室、部長室、会議室なども開放的で一体感を感じる
- 挨拶を社員の皆様全員が返してくださり、気持ちの良い環境
- 美と暖の共存
- 社員さんたちの笑顔が爽やかで癒される
- アイディアを肯定的に捉えてくれる
- そのあとのアドバイスもしてくれる
- いるだけで社員の満足につながる



営業部の 特徴



- ▶ コンセプトは家づくりの「羅針盤」
- ▶ お客様との対話を大切にしている（顕在ニーズ）
- ▶ 対話の中でお客様の納得、満足の最大化に努めている
- ▶ 全部署と連携しチーム共通言語とする
- ▶ 要望の中で何が大切か見出す
- ▶ ロールプレイングなどで対話の練習を積む
- ▶ 測量をし、土地の法律を理解する
- ▶ チームセリング制（ランク分けでステップアップ）
- ▶ お客様の物語を読み解く
- ▶ 言葉だけでは見えない思いを見出す（潜在ニーズ）

**対話を大切に
チームプレー
で作り上げる**

まとめ

- ・企業理念『ES=CS』のもと社員の満足とお客様の満足を両立することを大切に
- ・お客様とともに住宅という一つの芸術を創り上げる
- ・チームセリング制で自信を持って接客できる、やる気がみなぎる
- ・全部署と連携しゴールへ
- ・かっこよく美しいお家
- ・自分もこんなお家がいい！！！！
- ・とにかく爽やかな笑顔で心地良い（社員さんたちの充実感）