



## 山並みを展望するスキップフロアの家

2013年完成



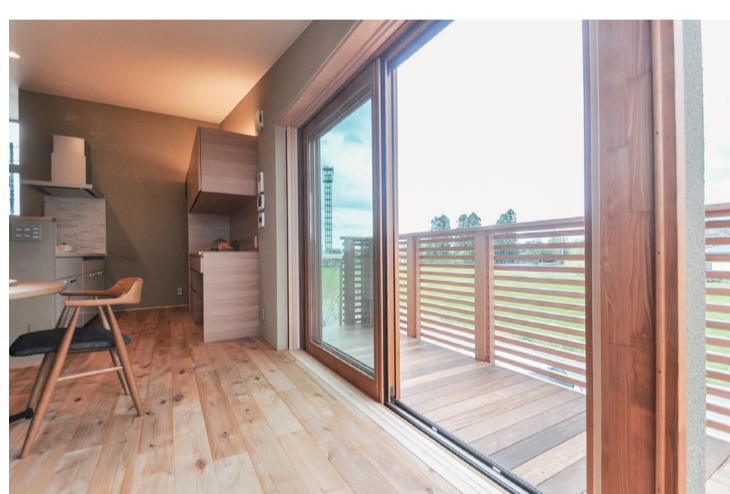
① 2階リビングという特性を活かした勾配天井により、一体的な広がりを感じる事ができる。



② 外の心地よさを感じる開放的なダイニングと、ゆったりと寛げる落ち着きのあるリビング。



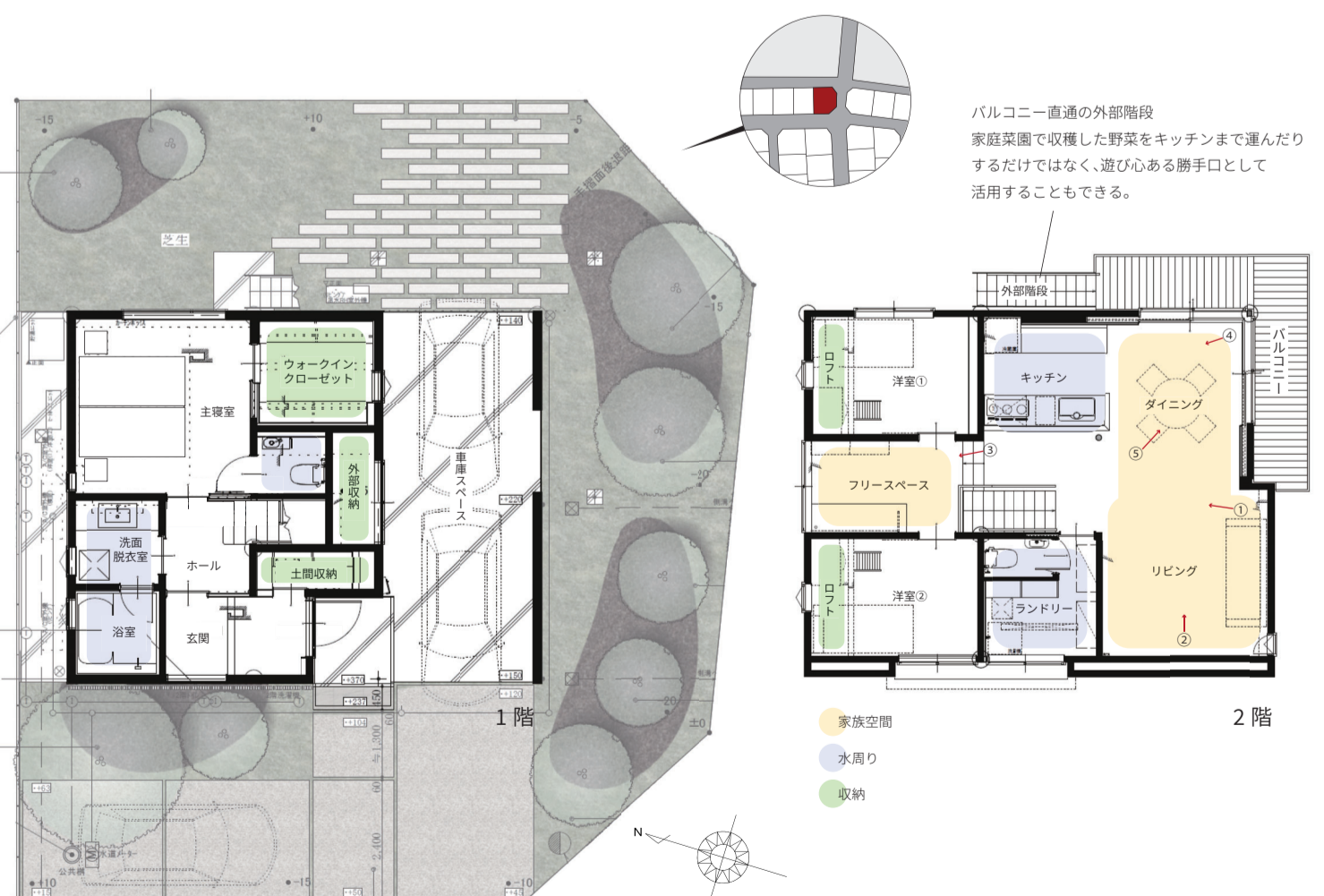
③ 段差によってゆやかに空間を分けたフリースペース



④ 外部階段を上ってバルコニーへ。2階リビングと庭との距離を近づけます。



⑤ 山並みを眺めながらの朝食は、忙しい毎日をほんの少し忘れさせてくれます。



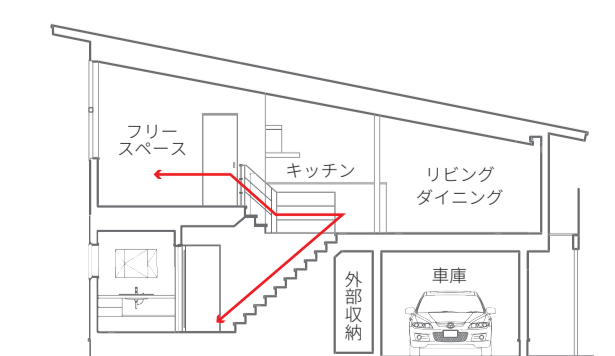
## 山並みを展望するスキップフロアの家

【物件データ】

建築地：富山県 / 敷地面積：65.62坪 / 延床面積：41.69坪



敷地の三方が道路に面しているため、どこから見ても外観が美しく感じられるようデザイン。木製の格子を取り入れ、全体をバランスよくまとめることができました。



1階と2階の中間地点にスキップフロアを設け、そこを家族空間としました。段差によって空間を分けることで家族空間の中に個のスペースが生まれます。個の時間も、家族で過ごす時間もどちらも楽しんで頂けるような空間の工夫です。